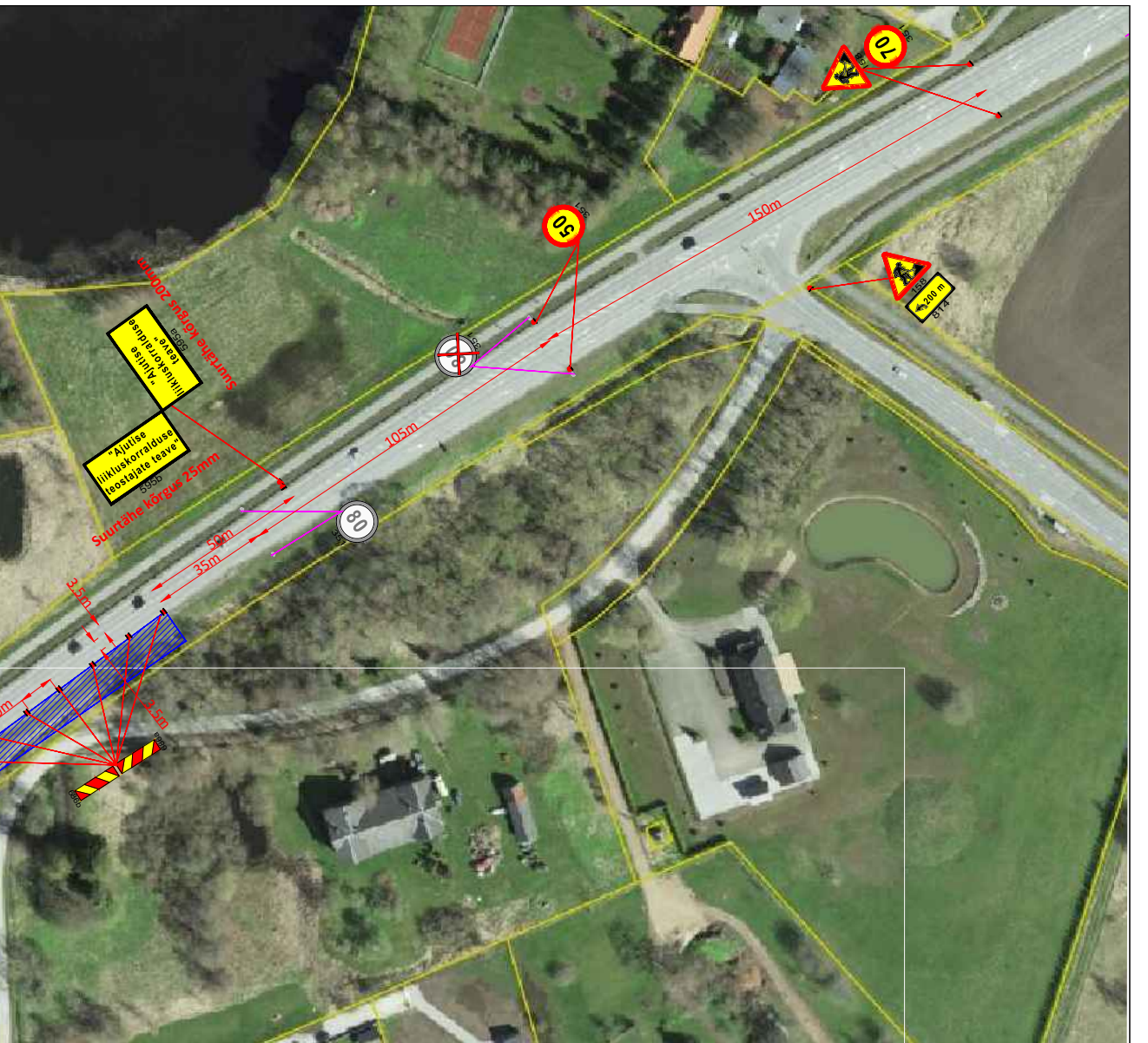
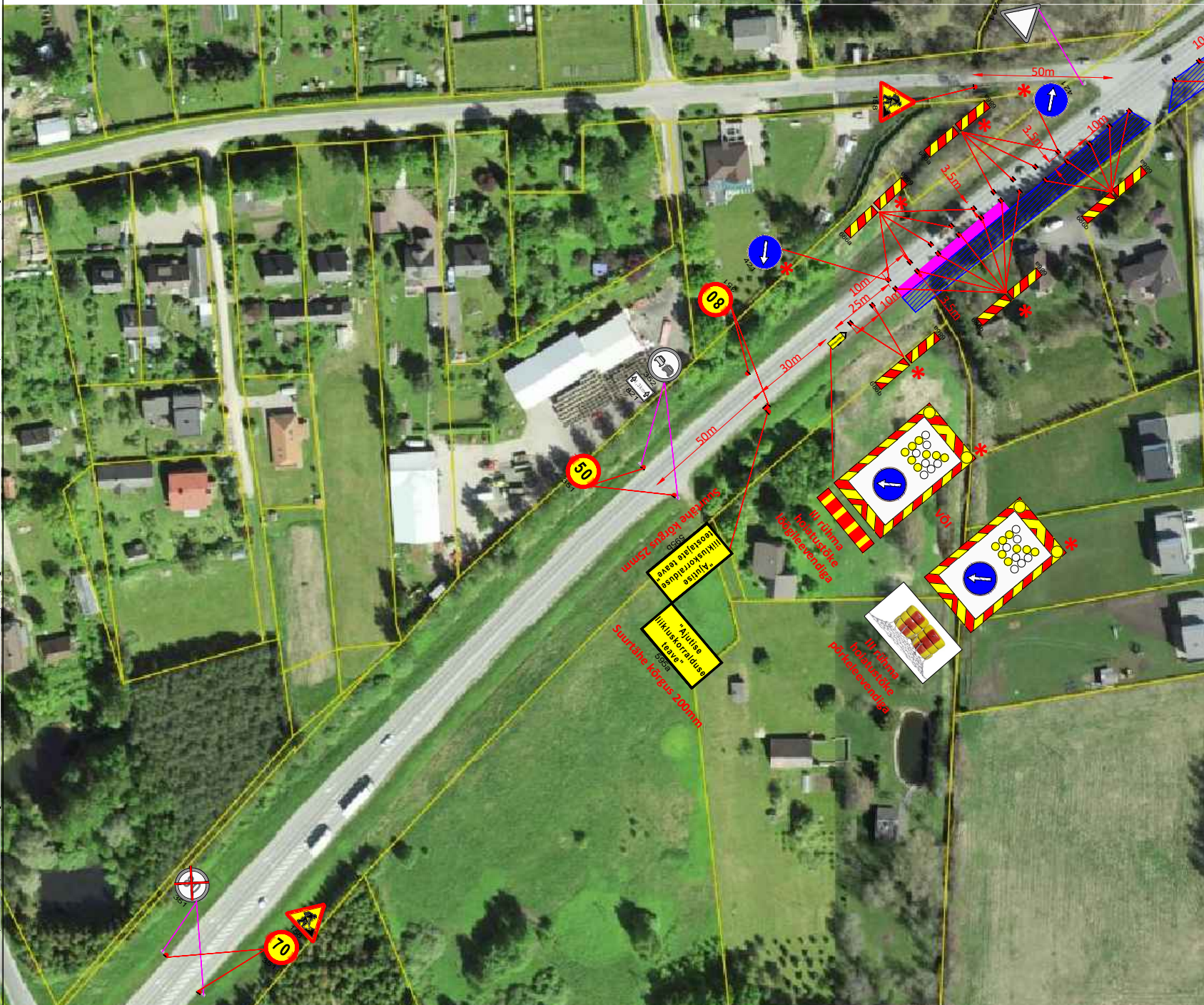


KOOSKÖLASTATUD
 30.05.2022
 Jüri Paris
 Taristu ehitamise ja korrashoiu osakonna liikluskorraldaja
 Transpordiamet



Märkused:

- Enne joonisel toodud liikluskorraldusvahendite paigaldamist kooskõlastada joonis Transpordiametis.
- Töötsooni tähistamisel lähtuda Majandus- ja taristuministri määrusest nr 43 "Nõuded ajutisele liikluskorraldusele".

Tingmärgid:

- Projekteeritud ajutine liiklusmärk
- Töötsoon
- Tööruum
- Olemasolev statsionaarne liiklusmärk
- Ajutiselt tühistatav statsionaarne liiklusmärk

Töökoht on liikuva iseloomuga märgitud töötsooni ulatuses

* Liikluskorraldusvahendi asukoht vastavalt töökohta paiknemisele töötsoonis

AS Signaal TM Liimi 3, Tallinn 10621 Tel 656 3532 signaal@signaal.ee ELK000009, EEP002572		Joonis	Tee kitsenemine		
		Projekt	Haaviku müratõkkeseina ehitus		
Projekteerija	T.Tepandi	Asukoht	T3 Jõhvi-Tartu-Valga km 143,85-144,0		
Assistent	K.Skjarova	Tellijä	Roadservice OÜ; Allika tee 20; Saue vald; 5305 4902		
	Tel 656 2652	Kuupäev	30.05.2022	Mõõtkava	Töö nr
					9691
		Stadium	Tööprojekt	Joonise nr [nr-lehti(lehti)]	TL-1-1(1)